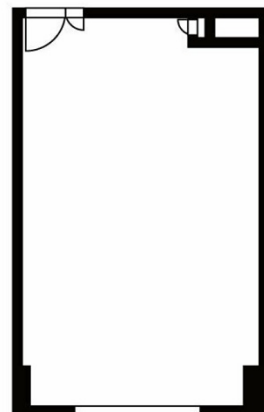


ライオンズビル第2丸の内 7階9.68坪

愛知県名古屋市中区丸の内1-14-24



物件MAP



賃貸条件	
月額賃料	100,000円（税別）
坪数	9.68坪
坪単価	10,331円（税別）
共益費	賃料に含む
礼金	2ヶ月
敷金（保証金）	2ヶ月
階数	7階（705）
入居可能日	即日

ビル情報	
所在地	愛知県名古屋市中区丸の内1-14-24
最寄り駅	名古屋市営地下鉄鶴舞線 丸の内駅 徒歩5分 名古屋市営地下鉄桜通線 丸の内駅 徒歩5分
エリア	丸の内・久屋大通エリア
竣工	1988年3月
耐震	新耐震基準
階数	地上9階
用途	事務所
構造	RC造

設備情報	
エレベーター	1基
空調	個別空調
OAフロア	タイルカーペット
基準階天井高	
光ファイバー	有り
トイレ	男女別・室外
セキュリティ	有り
駐車場	有り



事務所移転の簡単検索サイト

Quick Service

クイックサービス

ライオンズビル第2丸の内 7階9.68坪 愛知県名古屋市中区丸の内1-14-24

丸の内・久屋大通エリア（ビルID：0032747）の賃貸オフィス

貸事務所・レンタルオフィス・オフィス移転ならQuickService

物件詳細はこちらから



0120-55-2620

【受付時間】平日9:30~18:30

