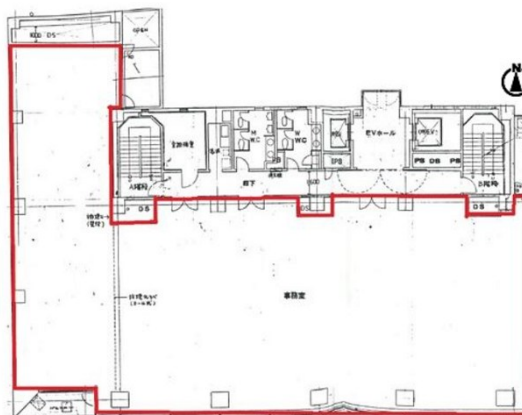


# 名古屋若宮ビル 2階153.65坪

愛知県名古屋市中区栄5-28-12



## 物件MAP



賃貸条件	
月額賃料	998,725円 (税別)
坪数	153.65坪
坪単価	6,500円 (税別)
共益費	537,775円
礼金	無し
敷金 (保証金)	10ヶ月
階数	2階 (1フロア)
入居可能日	相談

ビル情報	
所在地	愛知県名古屋市中区栄5-28-12
最寄り駅	名古屋市営地下鉄名城線 矢場町駅 徒歩2分
エリア	伏見・栄エリア
竣工	1989年11月
耐震	新耐震基準
階数	地上12階 地下3階
用途	事務所
構造	SRC造

設備情報	
エレベーター	2基
空調	個別空調
OAフロア	OAフロア
基準階天井高	2,600mm
光ファイバー	有り
トイレ	男女別・室外
セキュリティ	有り
駐車場	有り



事務所移転の簡単検索サイト

名古屋若宮ビル 2階153.65坪 愛知県名古屋市中区栄5-28-12

伏見・栄エリア (ビルID: 0032737) の賃貸オフィス

貸事務所・レンタルオフィス・オフィス移転ならQuickService

物件詳細はこちらから

 0120-55-2620

【受付時間】平日9:30~18:30

