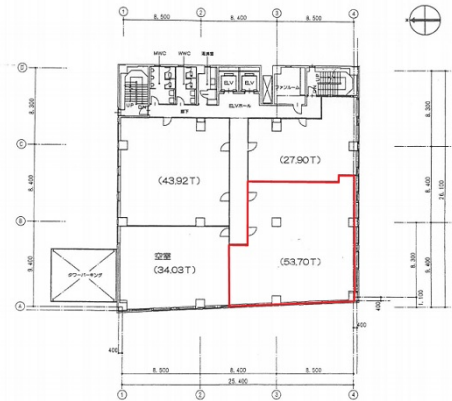


朝日生命名古屋栄ビル 4階53.7坪

愛知県名古屋市中区栄5-27-14



物件MAP



賃貸条件	
月額賃料	相談
坪数	53.7坪
坪単価	相談
共益費	賃料に含む
礼金	無し
敷金（保証金）	12ヶ月
階数	4階
入居可能日	2024年11月

ビル情報	
所在地	愛知県名古屋市中区栄5-27-14
最寄り駅	名古屋市営地下鉄名城線 矢場町駅 徒歩5分 名古屋市営地下鉄鶴舞線 上前津駅 徒歩10分 名古屋市営地下鉄名城線 上前津駅 徒歩10分
エリア	伏見・栄エリア
竣工	1988年7月
耐震	新耐震基準
階数	地上9階 地下1階
用途	事務所
構造	SRC造

設備情報	
エレベーター	2基
空調	
OAフロア	その他
基準階天井高	2,500mm
光ファイバー	無し
トイレ	男女別・室外
セキュリティ	有り
駐車場	有り



事務所移転の簡単検索サイト

Quick Service

クイックサービス

朝日生命名古屋栄ビル 4階53.7坪 愛知県名古屋市中区栄5-27-14

伏見・栄エリア（ビルID：0032736）の賃貸オフィス

貸事務所・レンタルオフィス・オフィス移転ならQuickService

物件詳細はこちらから

0120-55-2620

【受付時間】平日9:30~18:30

