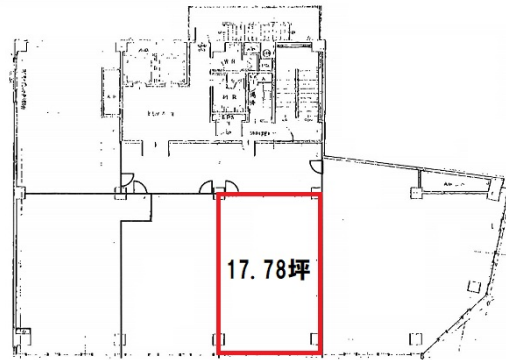


# GS栄ビル 7階17.78坪

愛知県名古屋市中区栄5-26-39



## 物件MAP



賃貸条件	
坪数	17.78坪
階数	7階 (704)
入居可能日	
ビル情報	
所在地	愛知県名古屋市中区栄5-26-39
最寄り駅	名古屋市営地下鉄名城線 矢場町駅 徒歩3分 名古屋市営地下鉄鶴舞線 上前津駅 徒歩11分 名古屋市営地下鉄名城線 上前津駅 徒歩11分 名古屋市営地下鉄東山線 栄駅 徒歩13分 名古屋市営地下鉄名城線 栄駅 徒歩13分
エリア	伏見・栄エリア
竣工	1973年12月
耐震	旧耐震基準
階数	地上9階 地下2階
用途	事務所
構造	SRC造
設備情報	
エレベーター	2基
空調	
OAフロア	OAフロア
基準階天井高	
光ファイバー	有り
トイレ	男女別・室外
セキュリティ	有り
駐車場	有り