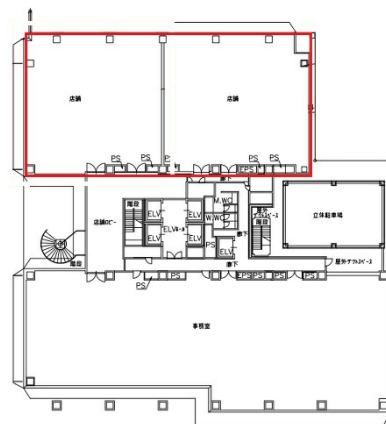


JRE名古屋広小路プレイス 2階172.53坪

愛知県名古屋市中区栄4-2-29



物件MAP



賃貸条件	
坪数	172.53坪
階数	2階（統合案）
入居可能日	

ビル情報	
所在地	愛知県名古屋市中区栄4-2-29
最寄り駅	名古屋市営地下鉄名城線 栄駅 徒歩3分 名古屋市営地下鉄東山線 栄駅 徒歩3分 名古屋市営地下鉄名城線 久屋大通駅 徒歩9分
エリア	伏見・栄エリア
竣工	2004年12月
耐震	新耐震基準
階数	地上10階
用途	店舗
構造	S造

設備情報	
エレベーター	5基
空調	個別空調
OAフロア	OAフロア
基準階天井高	2,700mm
光ファイバー	有り
トイレ	男女別・室外
セキュリティ	有り
駐車場	有り



事務所移転の簡単検索サイト

JRE名古屋広小路プレイス 2階172.53坪 愛知県名古屋市中区栄4-2-29

伏見・栄エリア（ビルID：0032694）の賃貸オフィス

クイックサービス

貸事務所・レンタルオフィス・オフィス移転ならQuickService

物件詳細はこちらから

 0120-55-2620

【受付時間】平日9:30~18:30

