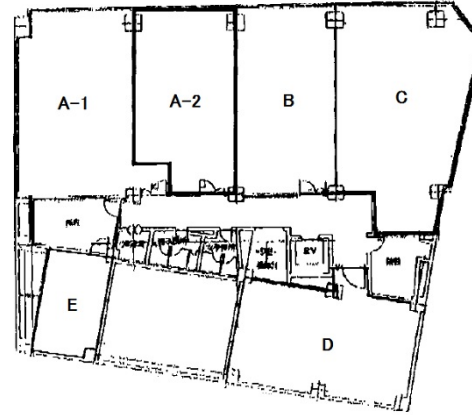


栗ビル 地下2階98.56坪

愛知県名古屋市中区栄4-2-10



物件MAP



賃貸条件	
坪数	98.56坪
階数	B2階
入居可能日	
ビル情報	
所在地	愛知県名古屋市中区栄4-2-10
最寄り駅	名古屋市営地下鉄名城線 栄駅 徒歩6分 名古屋市営地下鉄東山線 栄駅 徒歩6分
エリア	伏見・栄エリア
竣工	1974年12月
耐震	旧耐震基準
階数	地上9階 地下2階
用途	倉庫・工場
構造	SRC造
設備情報	
エレベーター	1基
空調	
OAフロア	
基準階天井高	2,400mm
光ファイバー	有り
トイレ	男女別・室外
セキュリティ	有り
駐車場	有り



事務所移転の簡単検索サイト

Quick Service

クイックサービス

栗ビル 地下2階98.56坪 愛知県名古屋市中区栄4-2-10

伏見・栄エリア（ビルID：0032692）の賃貸オフィス

貸事務所・レンタルオフィス・オフィス移転ならQuickService

物件詳細はこちらから

0120-55-2620

【受付時間】平日9:30~18:30

