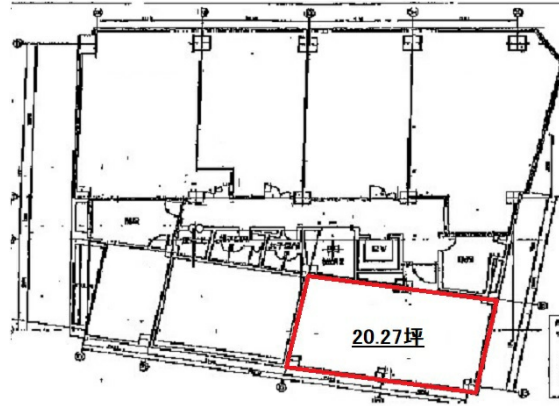


栗ビル 9階20.27坪

愛知県名古屋市中区栄4-2-10



物件MAP



賃貸条件	
坪数	20.27坪
階数	9階 (D)
入居可能日	
ビル情報	
所在地	愛知県名古屋市中区栄4-2-10
最寄り駅	名古屋市営地下鉄名城線 栄駅 徒歩6分 名古屋市営地下鉄東山線 栄駅 徒歩6分
エリア	伏見・栄エリア
竣工	1974年12月
耐震	旧耐震基準
階数	地上9階 地下2階
用途	事務所
構造	SRC造
設備情報	
エレベーター	1基
空調	
OAフロア	
基準階天井高	2,400mm
光ファイバー	有り
トイレ	男女別・室外
セキュリティ	有り
駐車場	有り