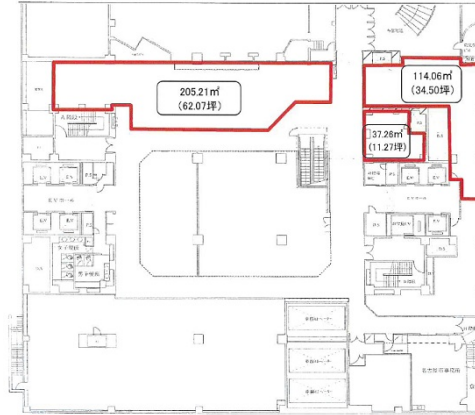


栄サンシティービル 地下1階62.07坪

愛知県名古屋市中区栄4-1-8



物件MAP



賃貸条件	
月額賃料	相談
坪数	62.07坪
坪単価	相談
共益費	相談
礼金	無し
敷金（保証金）	18ヶ月
階数	B1階
入居可能日	即日

ビル情報	
所在地	愛知県名古屋市中区栄4-1-8
最寄り駅	名古屋市営地下鉄名城線 栄駅 徒歩3分 名古屋市営地下鉄東山線 栄駅 徒歩3分 名古屋市営地下鉄名城線 矢場町駅 徒歩8分 名古屋市営地下鉄鶴舞線 伏見駅 徒歩15分 名古屋市営地下鉄東山線 新栄町駅 徒歩15分
エリア	伏見・栄エリア
竣工	1991年6月
耐震	新耐震基準
階数	地上18階 地下4階
用途	店舗
構造	SRC造

設備情報	
エレベーター	4基
空調	セントラル空調
OAフロア	OAフロア
基準階天井高	2,600mm
光ファイバー	有り
トイレ	男女別・室外
セキュリティ	有り
駐車場	有り