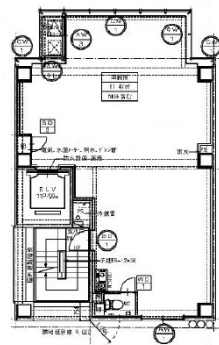
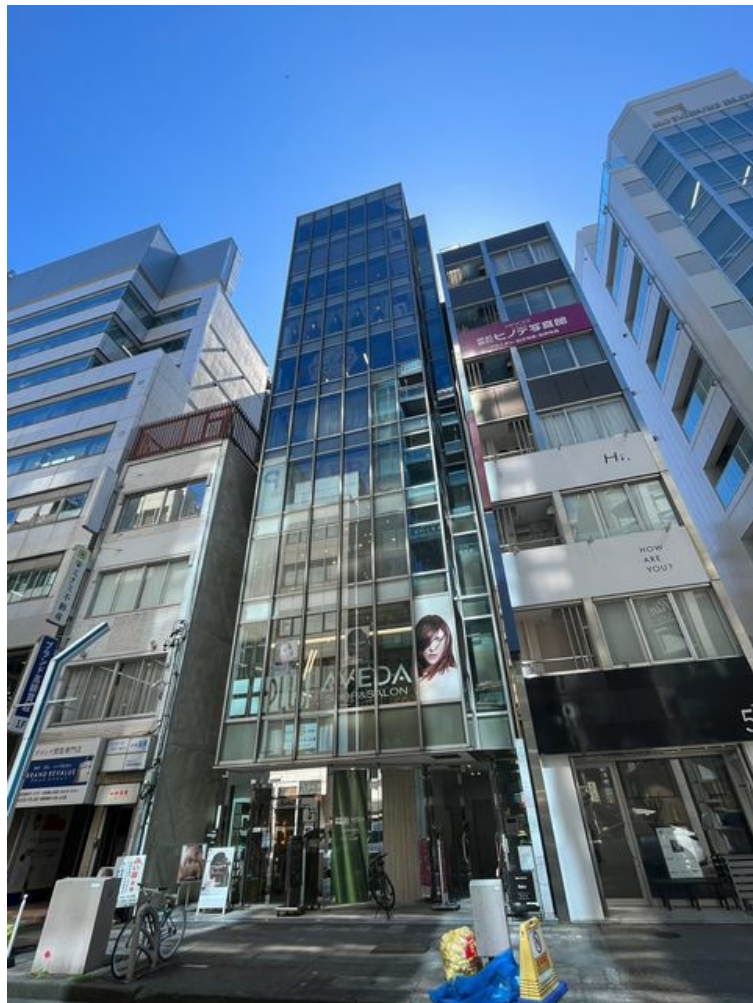


TOSHIN SAKURAビル 9階24.64坪

愛知県名古屋市中区栄3-7-4



物件MAP



賃貸条件	
坪数	24.64坪
階数	9階
入居可能日	

ビル情報	
所在地	愛知県名古屋市中区栄3-7-4
最寄り駅	名古屋市営地下鉄東山線 栄駅 徒歩5分 名古屋市営地下鉄名城線 栄駅 徒歩5分
エリア	伏見・栄エリア
竣工	2009年5月
耐震	新耐震基準
階数	地上10階
用途	事務所/店舗
構造	S造

設備情報	
エレベーター	1基
空調	個別空調
OAフロア	OAフロア
基準階天井高	
光ファイバー	有り
トイレ	男女共用・室内
セキュリティ	有り
駐車場	無し



TOSHIN SAKURAビル 9階24.64坪 愛知県名古屋市中区栄3-7-4

伏見・栄エリア (ビルID: 0032654) の賃貸オフィス

貸事務所・レンタルオフィス・オフィス移転ならQuickService

物件詳細はこちらから

0120-55-2620

【受付時間】平日9:30~18:30

