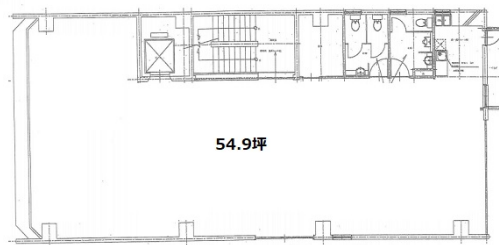


青木ビル東館 3階54.9坪

愛知県名古屋市中区栄3-32-22



物件MAP



賃貸条件	
月額賃料	713,700円 (税別)
坪数	54.9坪
坪単価	13,000円 (税別)
共益費	賃料に含む
礼金	無し
敷金 (保証金)	6ヶ月
階数	3階 (1フロア・申込有)
入居可能日	即日

ビル情報	
所在地	愛知県名古屋市中区栄3-32-22
最寄り駅	名古屋市営地下鉄名城線 矢場町駅 徒歩3分
エリア	伏見・栄エリア
竣工	1976年1月
耐震	旧耐震基準
階数	地上9階 地下1階
用途	事務所/店舗
構造	SRC造

設備情報	
エレベーター	1基
空調	個別空調
OAフロア	その他
基準階天井高	
光ファイバー	有り
トイレ	男女別・室外
セキュリティ	無し
駐車場	有り



事務所移転の簡単検索サイト

Quick Service

クイックサービス

青木ビル東館 3階54.9坪 愛知県名古屋市中区栄3-32-22

伏見・栄エリア (ビルID: 0032641) の賃貸オフィス

貸事務所・レンタルオフィス・オフィス移転ならQuickService

物件詳細はこちらから

0120-55-2620

【受付時間】平日9:30~18:30

