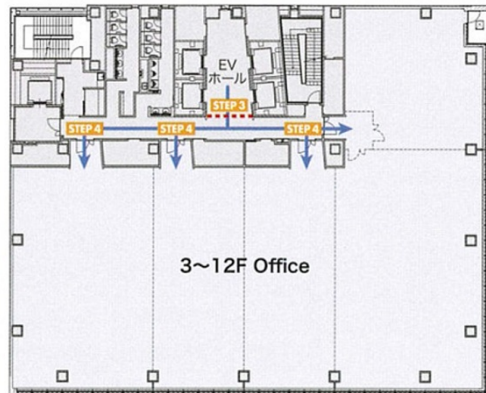


セントライズ栄ビル 6階40.52坪

愛知県名古屋市中区栄3-3-21



物件MAP



賃貸条件	
月額賃料	相談
坪数	40.52坪
坪単価	相談
共益費	相談
礼金	無し
敷金（保証金）	12ヶ月
階数	6階
入居可能日	2024年8月

ビル情報	
所在地	愛知県名古屋市中区栄3-3-21
最寄り駅	名古屋市営地下鉄東山線 栄駅 徒歩5分 名古屋市営地下鉄名城線 栄駅 徒歩5分 名古屋市営地下鉄名城線 矢場町駅 徒歩8分 名古屋市営地下鉄鶴舞線 伏見駅 徒歩10分 名古屋市営地下鉄東山線 伏見駅 徒歩10分
エリア	伏見・栄エリア
竣工	2010年2月
耐震	新耐震基準
階数	地上12階 地下2階
用途	事務所
構造	S造、一部SRC造

設備情報	
エレベーター	4基
空調	個別空調
OAフロア	OAフロア
基準階天井高	2,800mm
光ファイバー	有り
トイレ	男女別・室外
セキュリティ	有り
駐車場	有り




事務所移転の簡単検索サイト

セントライズ栄ビル 6階40.52坪 愛知県名古屋市中区栄3-3-21

伏見・栄エリア（ビルID：0032638）の賃貸オフィス

貸事務所・レンタルオフィス・オフィス移転ならQuickService

物件詳細はこちらから

 0120-55-2620

【受付時間】平日9:30~18:30

