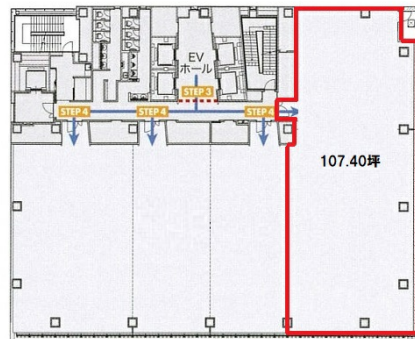


セントライズ栄ビル 6階107.4坪

愛知県名古屋市中区栄3-3-21



物件MAP



| 賃貸条件 | |
|-------|--------|
| 坪数 | 107.4坪 |
| 階数 | 6階 |
| 入居可能日 | |

| ビル情報 | |
|------|---|
| 所在地 | 愛知県名古屋市中区栄3-3-21 |
| 最寄り駅 | 名古屋市営地下鉄東山線 栄駅 徒歩5分 名古屋市営地下鉄名城線 栄駅 徒歩5分 名古屋市営地下鉄名城線 矢場町駅 徒歩8分 名古屋市営地下鉄鶴舞線 伏見駅 徒歩10分 名古屋市営地下鉄東山線 伏見駅 徒歩10分 |
| エリア | 伏見・栄エリア |
| 竣工 | 2010年2月 |
| 耐震 | 新耐震基準 |
| 階数 | 地上12階 地下2階 |
| 用途 | 事務所 |
| 構造 | S造、一部SRC造 |

| 設備情報 | |
|--------|---------|
| エレベーター | 4基 |
| 空調 | 個別空調 |
| OAフロア | OAフロア |
| 基準階天井高 | 2,800mm |
| 光ファイバー | 有り |
| トイレ | 男女別・室外 |
| セキュリティ | 有り |
| 駐車場 | 有り |