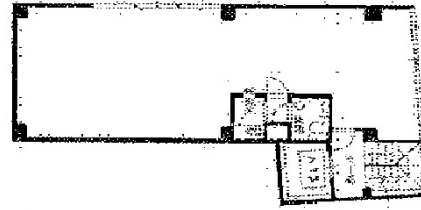


K SQUARE 4階24.24坪

愛知県名古屋市中区栄3-28-22



物件MAP



賃貸条件	
坪数	24.24坪
階数	4階
入居可能日	
ビル情報	
所在地	愛知県名古屋市中区栄3-28-22
最寄り駅	名古屋市営地下鉄名城線 矢場町駅 徒歩3分 名古屋市営地下鉄鶴舞線 上前津駅 徒歩9分 名古屋市営地下鉄名城線 上前津駅 徒歩9分 名古屋市営地下鉄東山線 栄駅 徒歩10分 名古屋市営地下鉄名城線 栄駅 徒歩10分
エリア	伏見・栄エリア
竣工	1992年4月
耐震	新耐震基準
階数	地上6階 地下1階
用途	事務所
構造	S造
設備情報	
エレベーター	1基
空調	個別空調
OAフロア	その他
基準階天井高	2,320mm
光ファイバー	無し
トイレ	男女共用・室内
セキュリティ	有り
駐車場	無し



事務所移転の簡単検索サイト

Quick Service

クイックサービス

K SQUARE 4階24.24坪 愛知県名古屋市中区栄3-28-22

伏見・栄エリア (ビルID: 0032628) の賃貸オフィス

貸事務所・レンタルオフィス・オフィス移転ならQuickService

物件詳細はこちらから

 **0120-55-2620**

【受付時間】平日9:30~18:30

