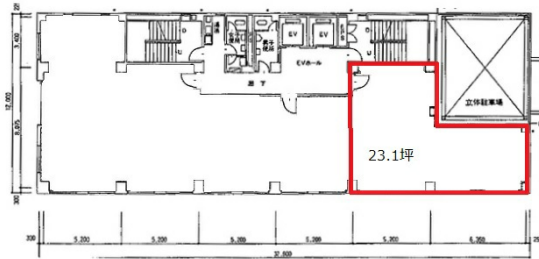


KSイセヤビル 5階23.1坪

愛知県名古屋市中区栄3-21-23



物件MAP



| 賃貸条件 | |
|--------|---|
| 坪数 | 23.1坪 |
| 階数 | 5階 |
| 入居可能日 | |
| ビル情報 | |
| 所在地 | 愛知県名古屋市中区栄3-21-23 |
| 最寄り駅 | 名古屋市営地下鉄鶴舞線 大須観音駅 徒歩9分 名古屋市営地下鉄名城線 矢場町駅 徒歩10分 名古屋市営地下鉄鶴舞線 伏見駅 徒歩11分 |
| エリア | 伏見・栄エリア |
| 竣工 | 1991年3月 |
| 耐震 | 新耐震基準 |
| 階数 | 地上9階 地下1階 |
| 用途 | 事務所 |
| 構造 | S造 |
| 設備情報 | |
| エレベーター | 2基 |
| 空調 | 個別空調 |
| OAフロア | |
| 基準階天井高 | 2,500mm |
| 光ファイバー | 有り |
| トイレ | 男女別・室外 |
| セキュリティ | 有り |
| 駐車場 | 有り |



事務所移転の簡単検索サイト

Quick Service

クイックサービス

KSイセヤビル 5階23.1坪 愛知県名古屋市中区栄3-21-23

伏見・栄エリア (ビルID: 0032603) の賃貸オフィス

貸事務所・レンタルオフィス・オフィス移転ならQuickService

物件詳細はこちらから

0120-55-2620

【受付時間】平日9:30~18:30

