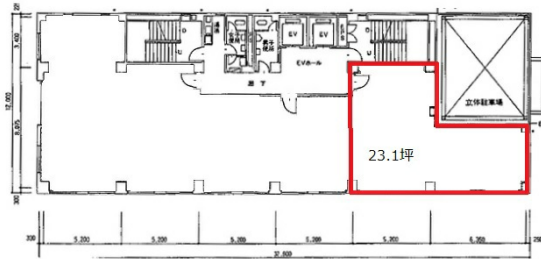


# KSイセヤビル 4階23.1坪

愛知県名古屋市中区栄3-21-23



## 物件MAP



賃貸条件	
坪数	23.1坪
階数	4階
入居可能日	
ビル情報	
所在地	愛知県名古屋市中区栄3-21-23
最寄り駅	名古屋市営地下鉄鶴舞線 大須観音駅 徒歩9分 名古屋市営地下鉄名城線 矢場町駅 徒歩10分 名古屋市営地下鉄鶴舞線 伏見駅 徒歩11分
エリア	伏見・栄エリア
竣工	1991年3月
耐震	新耐震基準
階数	地上9階 地下1階
用途	事務所
構造	S造
設備情報	
エレベーター	2基
空調	個別空調
OAフロア	
基準階天井高	2,500mm
光ファイバー	有り
トイレ	男女別・室外
セキュリティ	有り
駐車場	有り