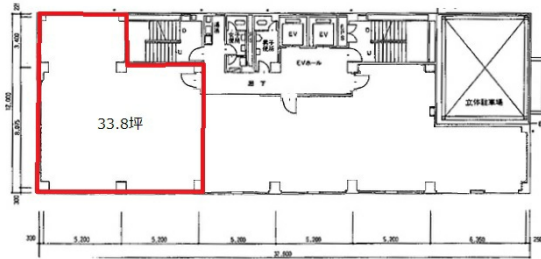


KSイセヤビル 8階33.8坪

愛知県名古屋市中区栄3-21-23



物件MAP



賃貸条件	
月額賃料	304,200円（税別）
坪数	33.8坪
坪単価	9,000円（税別）
共益費	101,400円
礼金	無し
敷金（保証金）	12ヶ月
階数	8階
入居可能日	2024年5月

ビル情報	
所在地	愛知県名古屋市中区栄3-21-23
最寄り駅	名古屋市営地下鉄鶴舞線 大須観音駅 徒歩9分 名古屋市営地下鉄名城線 矢場町駅 徒歩10分 名古屋市営地下鉄鶴舞線 伏見駅 徒歩11分
エリア	伏見・栄エリア
竣工	1991年3月
耐震	新耐震基準
階数	地上9階 地下1階
用途	事務所
構造	S造

設備情報	
エレベーター	2基
空調	個別空調
OAフロア	
基準階天井高	2,500mm
光ファイバー	有り
トイレ	男女別・室外
セキュリティ	有り
駐車場	有り