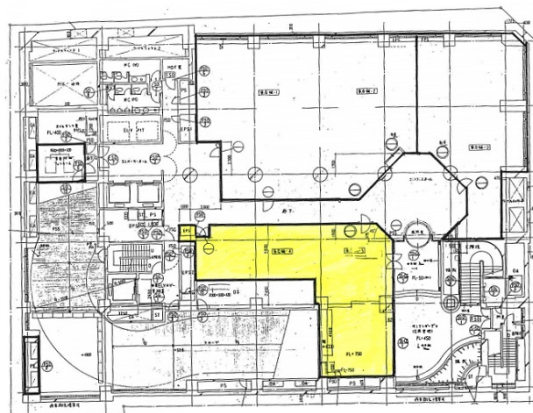


大津通電気ビル 地下1階56坪

愛知県名古屋市中区栄3-17-12



物件MAP



賃貸条件	
坪数	56坪
階数	B1階
入居可能日	
ビル情報	
所在地	愛知県名古屋市中区栄3-17-12
最寄り駅	名古屋市営地下鉄東山線 栄駅 徒歩4分 名古屋市営地下鉄名城線 栄駅 徒歩4分 名古屋市営地下鉄名城線 矢場町駅 徒歩4分
エリア	伏見・栄エリア
竣工	1992年2月
耐震	新耐震基準
階数	地上11階 地下4階
用途	事務所/店舗
構造	SRC造
設備情報	
エレベーター	1基
空調	個別空調
OAフロア	OAフロア
基準階天井高	
光ファイバー	有り
トイレ	男女別・室外
セキュリティ	有り
駐車場	無し