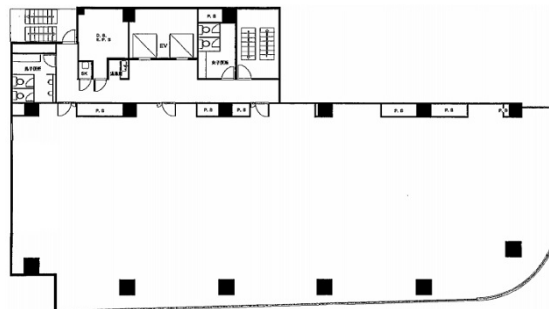


# スギビル 4階30.15坪

愛知県名古屋市中区栄3-14-15



## 物件MAP



| 賃貸条件   |   |
|--------|---|
| 坪数     | 30.15坪  |
| 階数     | 4階  |
| 入居可能日  |   |
| ビル情報   |   |
| 所在地    | 愛知県名古屋市中区栄3-14-15   |
| 最寄り駅   | 名古屋市営地下鉄名城線 矢場町駅 徒歩5分<br>名古屋市営地下鉄東山線 栄駅 徒歩6分<br>名古屋市営地下鉄名城線 栄駅 徒歩6分 |
| エリア    | 伏見・栄エリア   |
| 竣工     | 1986年3月   |
| 耐震     | 新耐震基準   |
| 階数     | 地上8階 地下2階   |
| 用途     | 事務所   |
| 構造     | SRC造  |
| 設備情報   |   |
| エレベーター | 2基  |
| 空調     | 個別空調  |
| OAフロア  | OAフロア   |
| 基準階天井高 | 2,465mm   |
| 光ファイバー | 有り  |
| トイレ    | 男女別・室外  |
| セキュリティ | 有り  |
| 駐車場    | 有り  |