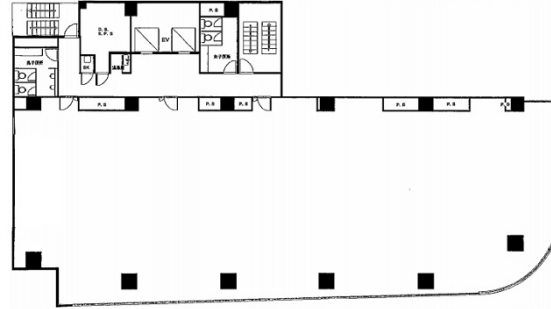


スギビル 3階34.44坪

愛知県名古屋市中区栄3-14-15



物件MAP



賃貸条件	
坪数	34.44坪
階数	3階 (A)
入居可能日	
ビル情報	
所在地	愛知県名古屋市中区栄3-14-15
最寄り駅	名古屋市営地下鉄名城線 矢場町駅 徒歩5分 名古屋市営地下鉄東山線 栄駅 徒歩6分 名古屋市営地下鉄名城線 栄駅 徒歩6分
エリア	伏見・栄エリア
竣工	1986年3月
耐震	新耐震基準
階数	地上8階 地下2階
用途	事務所
構造	SRC造
設備情報	
エレベーター	2基
空調	個別空調
OAフロア	OAフロア
基準階天井高	2,465mm
光ファイバー	有り
トイレ	男女別・室外
セキュリティ	有り
駐車場	有り