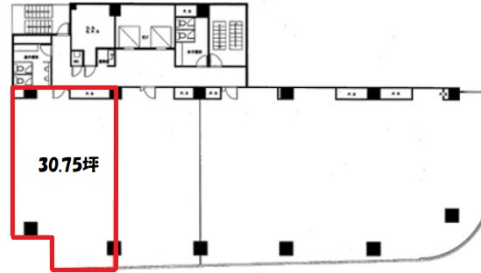


スギビル 7階30.75坪

愛知県名古屋市中区栄3-14-15



物件MAP



賃貸条件	
月額賃料	369,000円 (税別)
坪数	30.75坪
坪単価	12,000円 (税別)
共益費	92,250円
礼金	無し
敷金 (保証金)	12ヶ月
階数	7階
入居可能日	2024年8月

ビル情報	
所在地	愛知県名古屋市中区栄3-14-15
最寄り駅	名古屋市営地下鉄名城線 矢場町駅 徒歩5分 名古屋市営地下鉄東山線 栄駅 徒歩6分 名古屋市営地下鉄名城線 栄駅 徒歩6分
エリア	伏見・栄エリア
竣工	1986年3月
耐震	新耐震基準
階数	地上8階 地下2階
用途	事務所
構造	SRC造

設備情報	
エレベーター	2基
空調	個別空調
OAフロア	OAフロア
基準階天井高	2,465mm
光ファイバー	有り
トイレ	男女別・室外
セキュリティ	有り
駐車場	有り