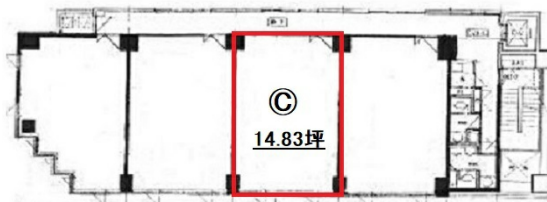


本町牧野ビル 5階14.83坪

愛知県名古屋市中区栄3-1-26



物件MAP



賃貸条件	
月額賃料	103,810円（税別）
坪数	14.83坪
坪単価	7,000円（税別）
共益費	29,660円
礼金	無し
敷金（保証金）	6ヶ月
階数	5階（C）
入居可能日	相談

ビル情報	
所在地	愛知県名古屋市中区栄3-1-26
最寄り駅	名古屋市営地下鉄東山線 伏見駅 徒歩9分 名古屋市営地下鉄鶴舞線 伏見駅 徒歩9分 名古屋市営地下鉄名城線 栄駅 徒歩10分 名古屋市営地下鉄東山線 栄駅 徒歩10分
エリア	伏見・栄エリア
竣工	1988年10月
耐震	新耐震基準
階数	地上8階 地下1階
用途	事務所
構造	SRC造

設備情報	
エレベーター	1基
空調	個別空調
OAフロア	タイルカーペット
基準階天井高	
光ファイバー	有り
トイレ	男女別・室外
セキュリティ	有り
駐車場	無し



事務所移転の簡単検索サイト

本町牧野ビル 5階14.83坪 愛知県名古屋市中区栄3-1-26

伏見・栄エリア（ビルID：0032578）の賃貸オフィス

クイックサービス

貸事務所・レンタルオフィス・オフィス移転ならQuickService

物件詳細はこちらから

 0120-55-2620

【受付時間】平日9:30~18:30

