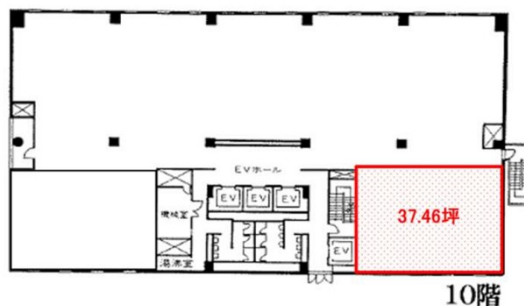


# 広小路本町ビルディング 10階37.46坪

愛知県名古屋市中区栄3-1-1



■10階 平面図



## 物件MAP



賃貸条件	
坪数	37.46坪
階数	10階（申込有）
入居可能日	即日
ビル情報	
所在地	愛知県名古屋市中区栄3-1-1
最寄り駅	名古屋市営地下鉄東山線 栄駅 徒歩6分 名古屋市営地下鉄名城線 栄駅 徒歩6分 名鉄瀬戸線 栄町駅 徒歩6分 名古屋市営地下鉄東山線 伏見駅 徒歩7分 名古屋市営地下鉄鶴舞線 伏見駅 徒歩7分
エリア	伏見・栄エリア
竣工	1983年3月
耐震	新耐震基準
階数	地上12階 地下2階
用途	事務所
構造	SRC造
設備情報	
エレベーター	4基
空調	セントラル空調
OAフロア	
基準階天井高	2,600mm
光ファイバー	有り
トイレ	男女別・室外
セキュリティ	有り
駐車場	有り



事務所移転の簡単検索サイト

Quick Service

クイックサービス

広小路本町ビルディング 10階37.46坪 愛知県名古屋市中区栄3-1-1

伏見・栄エリア（ビルID：0032572）の賃貸オフィス

貸事務所・レンタルオフィス・オフィス移転ならQuickService

物件詳細はこちらから



0120-55-2620

【受付時間】平日9:30~18:30

