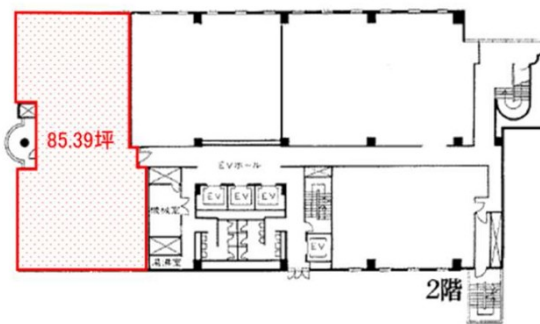


# 広小路本町ビルディング 2階85.39坪

愛知県名古屋市中区栄3-1-1



■2階 平面図



## 物件MAP



賃貸条件	
月額賃料	相談
坪数	85.39坪
坪単価	相談
共益費	賃料に含む
礼金	無し
敷金（保証金）	相談
階数	2階
入居可能日	2024年6月

ビル情報	
所在地	愛知県名古屋市中区栄3-1-1
最寄り駅	名古屋市営地下鉄東山線 栄駅 徒歩6分 名古屋市営地下鉄名城線 栄駅 徒歩6分 名鉄瀬戸線 栄町駅 徒歩6分 名古屋市営地下鉄東山線 伏見駅 徒歩7分 名古屋市営地下鉄鶴舞線 伏見駅 徒歩7分
エリア	伏見・栄エリア
竣工	1983年3月
耐震	新耐震基準
階数	地上12階 地下2階
用途	事務所
構造	SRC造

設備情報	
エレベーター	4基
空調	セントラル空調
OAフロア	
基準階天井高	2,600mm
光ファイバー	有り
トイレ	男女別・室外
セキュリティ	有り
駐車場	有り