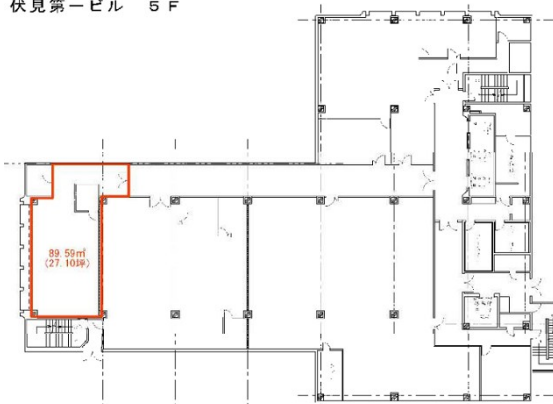


伏見第一ビル 5階27.1坪

愛知県名古屋市中区栄2-9-3



伏見第一ビル 5F



物件MAP



賃貸条件	
月額賃料	203,250円（税別）
坪数	27.1坪
坪単価	7,500円（税別）
共益費	94,850円
礼金	無し
敷金（保証金）	12ヶ月
階数	5階
入居可能日	2024年6月

ビル情報	
所在地	愛知県名古屋市中区栄2-9-3
最寄り駅	名古屋市営地下鉄東山線 伏見駅 徒歩4分 名古屋市営地下鉄鶴舞線 伏見駅 徒歩4分 名古屋市営地下鉄桜通線 丸の内駅 徒歩12分 名古屋市営地下鉄鶴舞線 丸の内駅 徒歩12分
エリア	伏見・栄エリア
竣工	1976年12月
耐震	耐震補強済
階数	地上11階 地下4階
用途	事務所
構造	SRC造

設備情報	
エレベーター	4基
空調	個別空調
OAフロア	OAフロア
基準階天井高	2,400mm
光ファイバー	有り
トイレ	男女別・室外
セキュリティ	有り
駐車場	有り



事務所移転の簡単検索サイト 伏見第一ビル 5階27.1坪 愛知県名古屋市中区栄2-9-3

伏見・栄エリア（ビルID：0032559）の賃貸オフィス

貸事務所・レンタルオフィス・オフィス移転ならQuickService

物件詳細はこちらから

0120-55-2620

【受付時間】平日9:30~18:30

