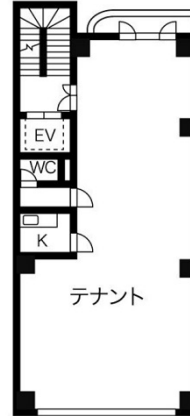


シーエフ伏見ビル 6階26.53坪

愛知県名古屋市中区栄2-8-7



物件MAP



賃貸条件	
月額賃料	210,000円 (税別)
坪数	26.53坪
坪単価	7,916円 (税別)
共益費	賃料に含む
礼金	無し
敷金 (保証金)	6ヶ月
階数	6階 (1フロア)
入居可能日	相談

ビル情報	
所在地	愛知県名古屋市中区栄2-8-7
最寄り駅	名古屋市営地下鉄東山線 伏見駅 徒歩5分 名古屋市営地下鉄鶴舞線 伏見駅 徒歩5分 名古屋市営地下鉄鶴舞線 大須観音駅 徒歩11分 名古屋市営地下鉄桜通線 丸の内駅 徒歩13分
エリア	伏見・栄エリア
竣工	1987年3月
耐震	新耐震基準
階数	地上7階 地下1階
用途	事務所/店舗
構造	S造

設備情報	
エレベーター	1基
空調	個別空調
OAフロア	
基準階天井高	
光ファイバー	無し
トイレ	男女共用・室内
セキュリティ	有り
駐車場	無し