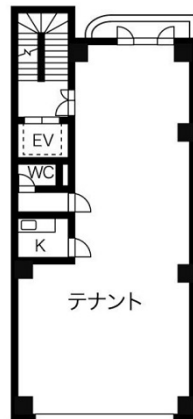


# シーエフ伏見ビル 6階26.53坪

愛知県名古屋市中区栄2-8-7



## 物件MAP



賃貸条件	
月額賃料	210,000円（税別）
坪数	26.53坪
坪単価	7,916円（税別）
共益費	賃料に含む
礼金	無し
敷金（保証金）	6ヶ月
階数	6階（1フロア）
入居可能日	相談

ビル情報	
所在地	愛知県名古屋市中区栄2-8-7
最寄り駅	名古屋市営地下鉄東山線 伏見駅 徒歩5分 名古屋市営地下鉄鶴舞線 伏見駅 徒歩5分 名古屋市営地下鉄鶴舞線 大須観音駅 徒歩11分 名古屋市営地下鉄桜通線 丸の内駅 徒歩13分
エリア	伏見・栄エリア
竣工	1987年3月
耐震	新耐震基準
階数	地上7階 地下1階
用途	事務所/店舗
構造	S造

設備情報	
エレベーター	1基
空調	個別空調
OAフロア	
基準階天井高	
光ファイバー	無し
トイレ	男女共用・室内
セキュリティ	有り
駐車場	無し



事務所移転の簡単検索サイト

**Quick Service**

クイックサービス

シーエフ伏見ビル 6階26.53坪 愛知県名古屋市中区栄2-8-7

伏見・栄エリア（ビルID：0032555）の賃貸オフィス

貸事務所・レンタルオフィス・オフィス移転なら**QuickService**

物件詳細はこちらから



**0120-55-2620**

【受付時間】平日9:30~18:30

