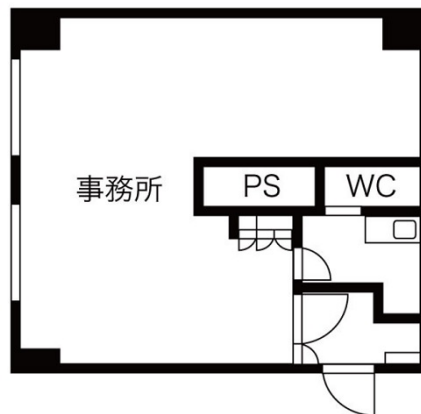


ヴィア白川 10階13.31坪

愛知県名古屋市中区栄2-7-13



物件MAP



賃貸条件	
月額賃料	113,135円 (税別)
坪数	13.31坪
坪単価	8,500円 (税別)
共益費	50,578円
礼金	1ヶ月
敷金 (保証金)	6ヶ月
階数	10階 (1016)
入居可能日	相談

ビル情報	
所在地	愛知県名古屋市中区栄2-7-13
最寄り駅	名古屋市営地下鉄東山線 伏見駅 徒歩4分 名古屋市営地下鉄鶴舞線 伏見駅 徒歩4分
エリア	伏見・栄エリア
竣工	1974年11月
耐震	旧耐震基準
階数	地上12階 地下1階
用途	事務所/店舗
構造	SRC造

設備情報	
エレベーター	2基
空調	個別空調
OAフロア	その他
基準階天井高	
光ファイバー	無し
トイレ	調査中
セキュリティ	無し
駐車場	有り