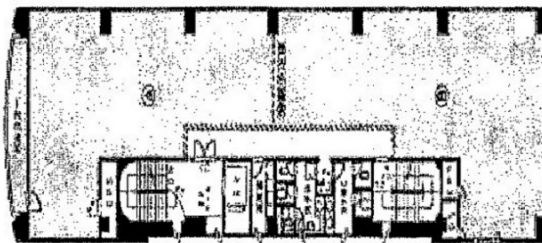


# TOSHIN広小路本町ビル 7階95.06坪

愛知県名古屋市中区栄2-4-3



## 物件MAP



賃貸条件	
坪数	95.06坪
階数	7階 (1フロア・申込有)
入居可能日	即日
ビル情報	
所在地	愛知県名古屋市中区栄2-4-3
最寄り駅	名古屋市営地下鉄東山線 伏見駅 徒歩5分 名古屋市営地下鉄鶴舞線 伏見駅 徒歩5分 名古屋市営地下鉄名城線 栄駅 徒歩6分 名古屋市営地下鉄東山線 栄駅 徒歩6分
エリア	伏見・栄エリア
竣工	1992年2月
耐震	新耐震基準
階数	地上8階
用途	事務所
構造	S造
設備情報	
エレベーター	1基
空調	個別空調
OAフロア	
基準階天井高	2,500mm
光ファイバー	有り
トイレ	男女別・室外
セキュリティ	有り
駐車場	有り



事務所移転の簡単検索サイト

Quick Service

クイックサービス

TOSHIN広小路本町ビル 7階95.06坪 愛知県名古屋市中区栄2-4-3

伏見・栄エリア (ビルID: 0032541) の賃貸オフィス

貸事務所・レンタルオフィス・オフィス移転ならQuickService

物件詳細はこちらから



0120-55-2620

【受付時間】平日9:30~18:30

