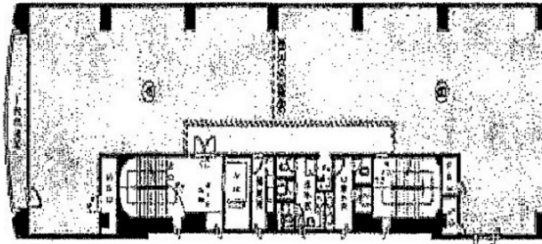


TOSHIN広小路本町ビル 1階37.79坪

愛知県名古屋市中区栄2-4-3



物件MAP



賃貸条件	
坪数	37.79坪
階数	1階（南）
入居可能日	

ビル情報	
所在地	愛知県名古屋市中区栄2-4-3
最寄り駅	名古屋市営地下鉄東山線 伏見駅 徒歩5分 名古屋市営地下鉄鶴舞線 伏見駅 徒歩5分 名古屋市営地下鉄名城線 栄駅 徒歩6分 名古屋市営地下鉄東山線 栄駅 徒歩6分
エリア	伏見・栄エリア
竣工	1992年2月
耐震	新耐震基準
階数	地上8階
用途	事務所
構造	S造

設備情報	
エレベーター	1基
空調	個別空調
OAフロア	
基準階天井高	2,500mm
光ファイバー	有り
トイレ	男女別・室外
セキュリティ	有り
駐車場	有り