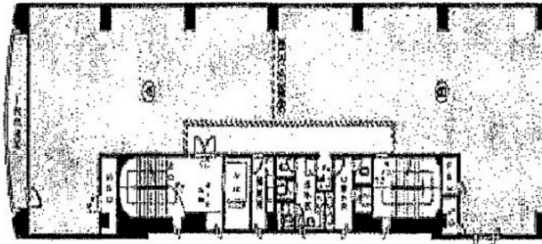


# TOSHIN広小路本町ビル 3階43.61坪

愛知県名古屋市中区栄2-4-3



## 物件MAP



賃貸条件	
月額賃料	392,490円（税別）
坪数	43.61坪
坪単価	9,000円（税別）
共益費	87,220円
礼金	無し
敷金（保証金）	10ヶ月
階数	3階（北）
入居可能日	2024年5月

ビル情報	
所在地	愛知県名古屋市中区栄2-4-3
最寄り駅	名古屋市営地下鉄東山線 伏見駅 徒歩5分 名古屋市営地下鉄鶴舞線 伏見駅 徒歩5分 名古屋市営地下鉄名城線 栄駅 徒歩6分 名古屋市営地下鉄東山線 栄駅 徒歩6分
エリア	伏見・栄エリア
竣工	1992年2月
耐震	新耐震基準
階数	地上8階
用途	事務所/店舗
構造	S造

設備情報	
エレベーター	1基
空調	個別空調
OAフロア	
基準階天井高	2,500mm
光ファイバー	有り
トイレ	男女別・室外
セキュリティ	有り
駐車場	有り



事務所移転の簡単検索サイト

Quick Service

クイックサービス

TOSHIN広小路本町ビル 3階43.61坪 愛知県名古屋市中区栄2-4-3

伏見・栄エリア（ビルID：0032541）の賃貸オフィス

貸事務所・レンタルオフィス・オフィス移転ならQuickService

物件詳細はこちらから

0120-55-2620

【受付時間】平日9:30~18:30

