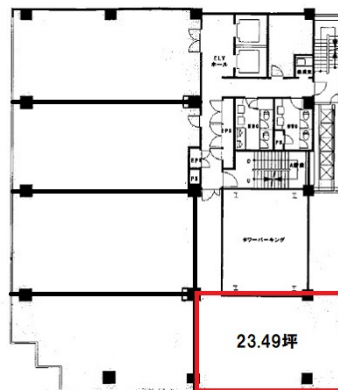


CK22キリン広小路ビル 5階23.49坪

愛知県名古屋市中区栄2-3-31



物件MAP



賃貸条件	
坪数	23.49坪
階数	5階
入居可能日	

ビル情報	
所在地	愛知県名古屋市中区栄2-3-31
最寄り駅	名古屋市営地下鉄東山線 伏見駅 徒歩3分 名古屋市営地下鉄鶴舞線 伏見駅 徒歩3分 名古屋市営地下鉄桜通線 丸の内駅 徒歩9分 名古屋市営地下鉄名城線 栄駅 徒歩10分 名古屋市営地下鉄東山線 新栄町駅 徒歩10分
エリア	伏見・栄エリア
竣工	1991年3月
耐震	新耐震基準
階数	地上8階 地下1階
用途	事務所
構造	SRC造

設備情報	
エレベーター	2基
空調	個別空調
OAフロア	OAフロア
基準階天井高	2,550mm
光ファイバー	有り
トイレ	男女別・室外
セキュリティ	有り
駐車場	有り



事務所移転の簡単検索サイト

CK22キリン広小路ビル 5階23.49坪 愛知県名古屋市中区栄2-3-31

伏見・栄エリア (ビルID: 0032529) の賃貸オフィス

クイックサービス

貸事務所・レンタルオフィス・オフィス移転ならQuickService

物件詳細はこちらから

 0120-55-2620

【受付時間】平日9:30~18:30

