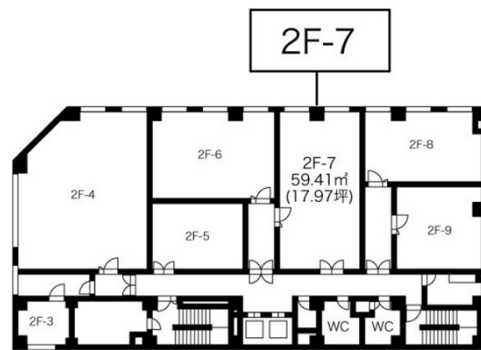


# 広小路伏見中駒ビル 2階17.97坪

愛知県名古屋市中区栄2-2-1



## 物件MAP



賃貸条件	
月額賃料	122,196円 (税別)
坪数	17.97坪
坪単価	6,800円 (税別)
共益費	62,895円
礼金	無し
敷金 (保証金)	3ヶ月
階数	2階 (7)
入居可能日	即日

ビル情報	
所在地	愛知県名古屋市中区栄2-2-1
最寄り駅	名古屋市営地下鉄東山線 伏見駅 徒歩2分 名古屋市営地下鉄鶴舞線 伏見駅 徒歩2分 名古屋市営地下鉄東山線 栄駅 徒歩10分 名古屋市営地下鉄名城線 栄駅 徒歩10分
エリア	伏見・栄エリア
竣工	1973年12月
耐震	旧耐震基準
階数	地上10階 地下1階
用途	事務所
構造	SRC造

設備情報	
エレベーター	2基
空調	個別空調
OAフロア	OAフロア
基準階天井高	2,500mm
光ファイバー	有り
トイレ	男女別・室外
セキュリティ	有り
駐車場	有り



事務所移転の簡単検索サイト

広小路伏見中駒ビル 2階17.97坪 愛知県名古屋市中区栄2-2-1

伏見・栄エリア (ビルID: 0032513) の賃貸オフィス

クイックサービス

貸事務所・レンタルオフィス・オフィス移転ならQuickService

物件詳細はこちらから

0120-55-2620

【受付時間】平日9:30~18:30

