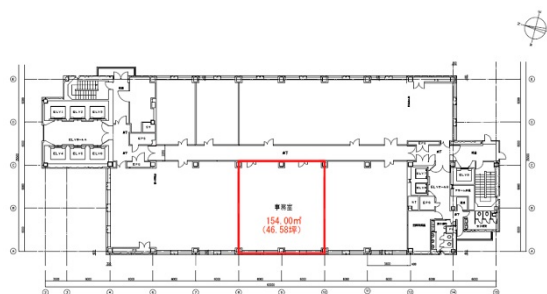


# 日土地名古屋ビル 5階46.58坪

愛知県名古屋市中区栄2-1-1



## 物件MAP



賃貸条件	
月額賃料	相談
坪数	46.58坪
坪単価	相談
共益費	賃料に含む
礼金	無し
敷金（保証金）	12ヶ月
階数	5階
入居可能日	2024年6月

ビル情報	
所在地	愛知県名古屋市中区栄2-1-1
最寄り駅	名古屋市営地下鉄東山線 伏見駅 徒歩1分 名古屋市営地下鉄鶴舞線 伏見駅 徒歩1分
エリア	伏見・栄エリア
竣工	1985年8月
耐震	新耐震基準
階数	地上17階 地下1階
用途	事務所
構造	SRC造

設備情報	
エレベーター	10基
空調	
OAフロア	OAフロア
基準階天井高	2,600mm
光ファイバー	有り
トイレ	男女別・室外
セキュリティ	有り
駐車場	有り