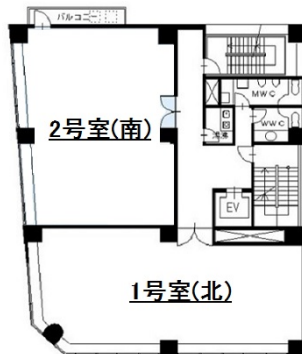


シモン10栄ビル 4階25坪

愛知県名古屋市中区栄1-29-29



物件MAP



賃貸条件	
坪数	25坪
階数	4階 (402)
入居可能日	
ビル情報	
所在地	愛知県名古屋市中区栄1-29-29
最寄り駅	名古屋市営地下鉄鶴舞線 大須観音駅 徒歩7分 名古屋市営地下鉄東山線 伏見駅 徒歩13分 名古屋市営地下鉄鶴舞線 伏見駅 徒歩13分
エリア	伏見・栄エリア
竣工	1991年1月
耐震	新耐震基準
階数	地上10階
用途	事務所
構造	SRC造
設備情報	
エレベーター	1基
空調	個別空調
OAフロア	
基準階天井高	2,600mm
光ファイバー	有り
トイレ	男女別・室外
セキュリティ	有り
駐車場	有り



事務所移転の簡単検索サイト

シモン10栄ビル 4階25坪 愛知県名古屋市中区栄1-29-29

伏見・栄エリア (ビルID: 0032484) の賃貸オフィス

クイックサービス

貸事務所・レンタルオフィス・オフィス移転ならQuickService

物件詳細はこちらから



0120-55-2620

【受付時間】平日9:30~18:30

