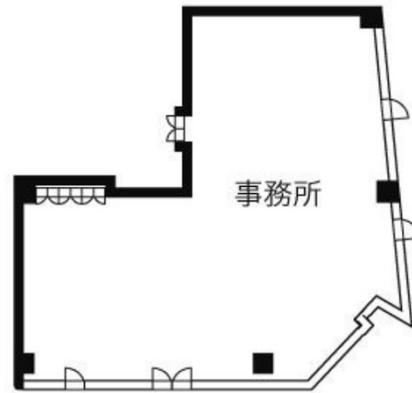


ヤスイビル 2階55.08坪

愛知県名古屋市中区栄1-29-19



物件MAP



賃貸条件	
月額賃料	413,100円（税別）
坪数	55.08坪
坪単価	7,500円（税別）
共益費	165,240円
礼金	無し
敷金（保証金）	12ヶ月
階数	2階（201）
入居可能日	即日

ビル情報	
所在地	愛知県名古屋市中区栄1-29-19
最寄り駅	名古屋市営地下鉄東山線 伏見駅 徒歩8分 名古屋市営地下鉄鶴舞線 伏見駅 徒歩8分 名古屋市営地下鉄鶴舞線 大須観音駅 徒歩8分
エリア	伏見・栄エリア
竣工	1993年2月
耐震	新耐震基準
階数	地上8階
用途	事務所
構造	S造

設備情報	
エレベーター	2基
空調	個別空調
OAフロア	その他
基準階天井高	2,400mm
光ファイバー	有り
トイレ	男女別・室外
セキュリティ	有り
駐車場	有り



事務所移転の簡単検索サイト

Quick Service

クイックサービス

ヤスイビル 2階55.08坪 愛知県名古屋市中区栄1-29-19

伏見・栄エリア（ビルID：0032482）の賃貸オフィス

貸事務所・レンタルオフィス・オフィス移転ならQuickService

物件詳細はこちらから



0120-55-2620

【受付時間】平日9:30～18:30

