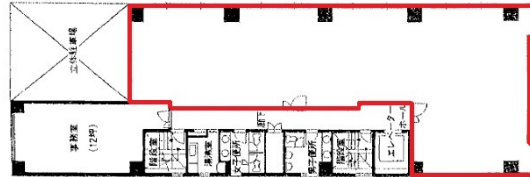


# CK16伏見ビル 2階55.41坪

愛知県名古屋市中区栄1-24-25



## 物件MAP



賃貸条件	
坪数	55.41坪
階数	2階（中南）
入居可能日	即日
ビル情報	
所在地	愛知県名古屋市中区栄1-24-25
最寄り駅	名古屋市営地下鉄鶴舞線 大須観音駅 徒歩3分 名古屋市営地下鉄東山線 伏見駅 徒歩8分 名古屋市営地下鉄鶴舞線 伏見駅 徒歩8分
エリア	伏見・栄エリア
竣工	1991年1月
耐震	新耐震基準
階数	地上10階 地下1階
用途	事務所
構造	SRC造
設備情報	
エレベーター	1基
空調	個別空調
OAフロア	OAフロア
基準階天井高	
光ファイバー	有り
トイレ	男女別・室外
セキュリティ	有り
駐車場	有り