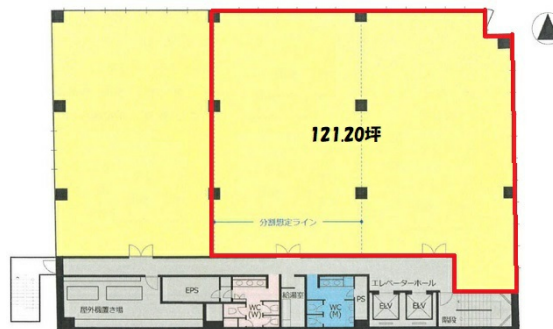


名古屋伏見アイマークビル 2階121.2坪

愛知県名古屋市中区栄1-23-10



物件MAP



賃貸条件	
月額賃料	相談
坪数	121.2坪
坪単価	相談
共益費	相談
礼金	無し
敷金（保証金）	相談
階数	2階（分割案・東）
入居可能日	相談
ビル情報	
所在地	愛知県名古屋市中区栄1-23-10
最寄り駅	名古屋市営地下鉄東山線 伏見駅 徒歩5分 名古屋市営地下鉄鶴舞線 伏見駅 徒歩5分 名古屋市営地下鉄鶴舞線 大須観音駅 徒歩7分
エリア	伏見・栄エリア
竣工	1984年9月
耐震	新耐震基準
階数	地上9階
用途	事務所
構造	SRC造
設備情報	
エレベーター	2基
空調	個別空調
OAフロア	OAフロア
基準階天井高	2,450mm
光ファイバー	有り
トイレ	男女別・室外
セキュリティ	無し
駐車場	有り