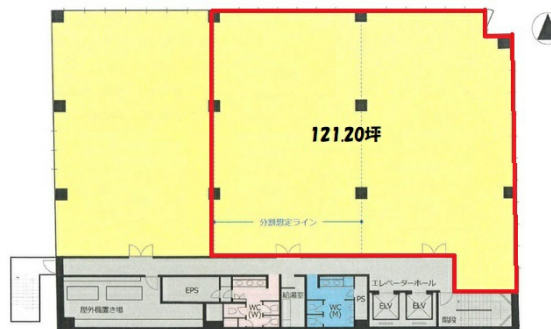


名古屋伏見アイマークビル 2階121.2坪

愛知県名古屋市中区栄1-23-10



物件MAP



| 賃貸条件 | |
|---------|--|
| 月額賃料 | 相談 |
| 坪数 | 121.2坪 |
| 坪単価 | 相談 |
| 共益費 | 相談 |
| 礼金 | 無し |
| 敷金（保証金） | 相談 |
| 階数 | 2階（分割案・東） |
| 入居可能日 | 相談 |
| ビル情報 | |
| 所在地 | 愛知県名古屋市中区栄1-23-10 |
| 最寄り駅 | 名古屋市営地下鉄東山線 伏見駅 徒歩5分 名古屋市営地下鉄鶴舞線 伏見駅 徒歩5分 名古屋市営地下鉄鶴舞線 大須観音駅 徒歩7分 |
| エリア | 伏見・栄エリア |
| 竣工 | 1984年9月 |
| 耐震 | 新耐震基準 |
| 階数 | 地上9階 |
| 用途 | 事務所 |
| 構造 | SRC造 |
| 設備情報 | |
| エレベーター | 2基 |
| 空調 | 個別空調 |
| OAフロア | OAフロア |
| 基準階天井高 | 2,450mm |
| 光ファイバー | 有り |
| トイレ | 男女別・室外 |
| セキュリティ | 無し |
| 駐車場 | 有り |



事務所移転の簡単検索サイト

Quick Service

クイックサービス

名古屋伏見アイマークビル 2階121.2坪 愛知県名古屋市中区栄1-23-10

伏見・栄エリア（ビルID：0032472）の賃貸オフィス

貸事務所・レンタルオフィス・オフィス移転ならQuickService

物件詳細はこちらから



0120-55-2620

【受付時間】平日9:30~18:30

