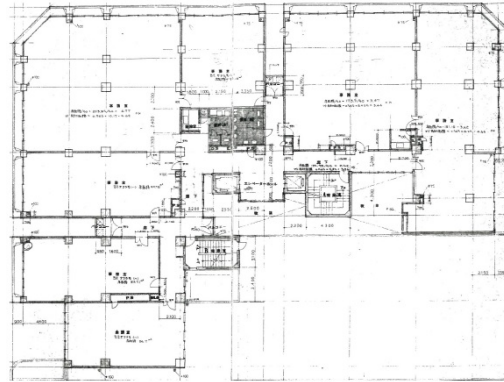


ハイツサンライズ 2階30.87坪

愛知県名古屋市中区栄1-18-1



物件MAP



賃貸条件	
月額賃料	220,000円（税別）
坪数	30.87坪
坪単価	7,127円（税別）
共益費	38,000円
礼金	無し
敷金（保証金）	7ヶ月
階数	2階（C）
入居可能日	即日

ビル情報	
所在地	愛知県名古屋市中区栄1-18-1
最寄り駅	名古屋市営地下鉄東山線 伏見駅 徒歩12分 名古屋市営地下鉄鶴舞線 伏見駅 徒歩12分
エリア	伏見・栄エリア
竣工	1974年11月
耐震	旧耐震基準
階数	地上12階
用途	事務所
構造	SRC造

設備情報	
エレベーター	1基
空調	
OAフロア	その他
基準階天井高	
光ファイバー	無し
トイレ	男女別・室外
セキュリティ	無し
駐車場	有り