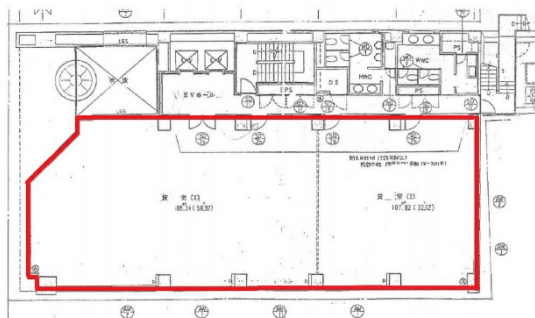


名古屋三蔵ビル 2階89.79坪

愛知県名古屋市中区栄1-16-6



物件MAP



賃貸条件	
月額賃料	853,005円（税別）
坪数	89.79坪
坪単価	9,500円（税別）
共益費	269,370円
礼金	無し
敷金（保証金）	10ヶ月
階数	2階
入居可能日	2024年6月

ビル情報	
所在地	愛知県名古屋市中区栄1-16-6
最寄り駅	名古屋市営地下鉄東山線 伏見駅 徒歩7分 名古屋市営地下鉄鶴舞線 伏見駅 徒歩7分
エリア	伏見・栄エリア
竣工	1991年10月
耐震	新耐震基準
階数	地上8階
用途	事務所
構造	SRC造

設備情報	
エレベーター	2基
空調	個別空調
OAフロア	その他
基準階天井高	2,580mm
光ファイバー	有り
トイレ	男女別・室外
セキュリティ	無し
駐車場	無し



事務所移転の簡単検索サイト

名古屋三蔵ビル 2階89.79坪 愛知県名古屋市中区栄1-16-6

伏見・栄エリア（ビルID：0032463）の賃貸オフィス

貸事務所・レンタルオフィス・オフィス移転ならQuickService

物件詳細はこちらから

 0120-55-2620

【受付時間】平日9:30~18:30

