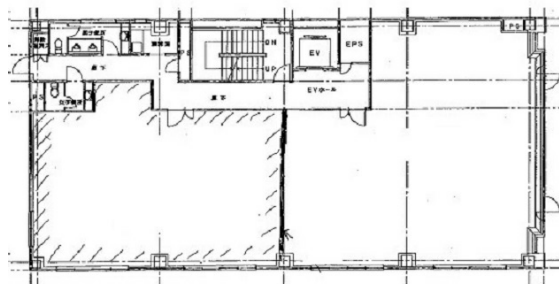


RSビル 7階74.18坪

愛知県名古屋市中区栄1-14-15



物件MAP



賃貸条件	
坪数	74.18坪
階数	7階 (1フロア)
入居可能日	
ビル情報	
所在地	愛知県名古屋市中区栄1-14-15
最寄り駅	名古屋市営地下鉄東山線 伏見駅 徒歩5分 名古屋市営地下鉄鶴舞線 伏見駅 徒歩5分 名古屋市営地下鉄鶴舞線 大須観音駅 徒歩8分
エリア	伏見・栄エリア
竣工	1992年12月
耐震	新耐震基準
階数	地上9階
用途	事務所
構造	S造、一部RC造
設備情報	
エレベーター	1基
空調	個別空調
OAフロア	OAフロア
基準階天井高	2,500mm
光ファイバー	有り
トイレ	男女別・室外
セキュリティ	有り
駐車場	有り