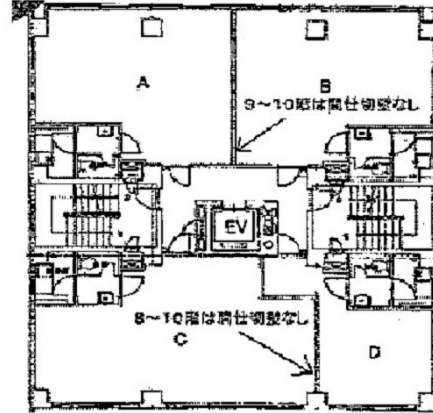


みその大林ビル 11階9.61坪

愛知県名古屋市中区栄1-13-4



物件MAP



賃貸条件	
月額賃料	81,685円 (税別)
坪数	9.61坪
坪単価	8,500円 (税別)
共益費	賃料に含む
礼金	無し
敷金 (保証金)	6ヶ月
階数	11階 (D)
入居可能日	2024年9月

ビル情報	
所在地	愛知県名古屋市中区栄1-13-4
最寄り駅	名古屋市営地下鉄東山線 伏見駅 徒歩5分 名古屋市営地下鉄鶴舞線 伏見駅 徒歩5分 名古屋市営地下鉄鶴舞線 大須観音駅 徒歩10分 名古屋市営地下鉄桜通線 国際センター駅 徒歩15分
エリア	伏見・栄エリア
竣工	1965年5月
耐震	旧耐震基準
階数	地上11階 地下1階
用途	事務所
構造	SRC造

設備情報	
エレベーター	1基
空調	個別空調
OAフロア	タイルカーペット
基準階天井高	2,450mm
光ファイバー	有り
トイレ	男女共用・室内
セキュリティ	有り
駐車場	無し



事務所移転の簡単検索サイト

Quick Service

クイックサービス

みその大林ビル 11階9.61坪 愛知県名古屋市中区栄1-13-4

伏見・栄エリア (ビルID: 0032455) の賃貸オフィス

貸事務所・レンタルオフィス・オフィス移転ならQuickService

物件詳細はこちらから

0120-55-2620

【受付時間】平日9:30~18:30

