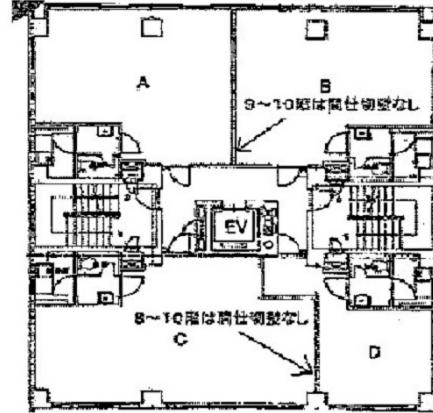


みその大林ビル 9階14.88坪

愛知県名古屋市中区栄1-13-4



物件MAP



賃貸条件	
坪数	14.88坪
階数	9階 (A)
入居可能日	
ビル情報	
所在地	愛知県名古屋市中区栄1-13-4
最寄り駅	名古屋市営地下鉄東山線 伏見駅 徒歩5分 名古屋市営地下鉄鶴舞線 伏見駅 徒歩5分 名古屋市営地下鉄鶴舞線 大須観音駅 徒歩10分 名古屋市営地下鉄桜通線 国際センター駅 徒歩15分
エリア	伏見・栄エリア
竣工	1965年5月
耐震	旧耐震基準
階数	地上11階 地下1階
用途	事務所/店舗
構造	SRC造
設備情報	
エレベーター	1基
空調	個別空調
OAフロア	タイルカーペット
基準階天井高	2,450mm
光ファイバー	有り
トイレ	男女共用・室内
セキュリティ	有り
駐車場	無し