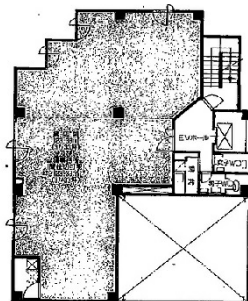


サカエスカイビル 2階37.33坪

愛知県名古屋市中区栄1-10-2



物件MAP



賃貸条件	
月額賃料	335,970円 (税別)
坪数	37.33坪
坪単価	9,000円 (税別)
共益費	74,660円
礼金	無し
敷金 (保証金)	12ヶ月
階数	2階 (1フロア)
入居可能日	2024年5月

ビル情報	
所在地	愛知県名古屋市中区栄1-10-2
最寄り駅	名古屋市営地下鉄東山線 伏見駅 徒歩5分 名古屋市営地下鉄鶴舞線 伏見駅 徒歩5分 名古屋市営地下鉄鶴舞線 大須観音駅 徒歩13分
エリア	伏見・栄エリア
竣工	1989年4月
耐震	新耐震基準
階数	地上7階 地下1階
用途	事務所
構造	RC造

設備情報	
エレベーター	1基
空調	個別空調
OAフロア	OAフロア
基準階天井高	
光ファイバー	有り
トイレ	男女別・室外
セキュリティ	有り
駐車場	有り