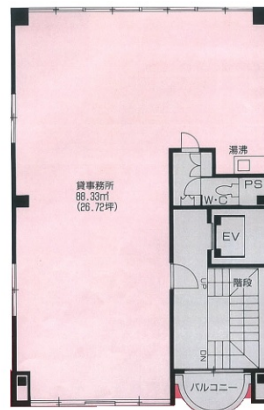


ダイオービル 8階26.72坪

愛知県名古屋市中区伊勢山1-1-4



物件MAP



賃貸条件	
坪数	26.72坪
階数	8階
入居可能日	

ビル情報	
所在地	愛知県名古屋市中区伊勢山1-1-4
最寄り駅	名古屋市営地下鉄名城線 東別院駅 徒歩6分 名古屋市営地下鉄名城線 金山駅 徒歩12分 JR東海道本線 金山駅 徒歩12分 名鉄名古屋本線 金山駅 徒歩12分
エリア	金山・大須・上前津エリア
竣工	1990年2月
耐震	新耐震基準
階数	地上8階
用途	事務所
構造	S造

設備情報	
エレベーター	1基
空調	個別空調
OAフロア	タイルカーペット
基準階天井高	
光ファイバー	有り
トイレ	男女共用・室内
セキュリティ	有り
駐車場	有り



事務所移転の簡単検索サイト

Quick Service

クイックサービス

ダイオービル 8階26.72坪 愛知県名古屋市中区伊勢山1-1-4

金山・大須・上前津エリア (ビルID: 0032433) の賃貸オフィス

貸事務所・レンタルオフィス・オフィス移転ならQuickService

物件詳細はこちらから

0120-55-2620

【受付時間】平日9:30~18:30

