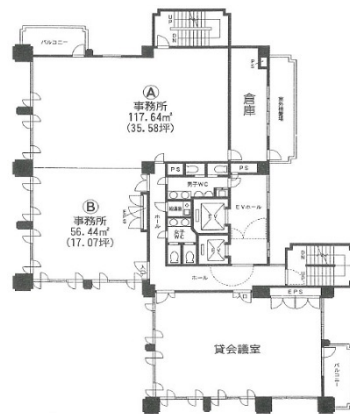


プロト葵ビル 2階52.65坪

愛知県名古屋市中区葵1-23-14



物件MAP



| 賃貸条件 | |
|--------|---|
| 坪数 | 52.65坪 |
| 階数 | 2階 (AB) |
| 入居可能日 | |
| ビル情報 | |
| 所在地 | 愛知県名古屋市中区葵1-23-14 |
| 最寄り駅 | 名古屋市営地下鉄東山線 新栄町駅 徒歩3分 名古屋市営地下鉄東山線 千種駅 徒歩11分 名古屋市営地下鉄桜通線 高岳駅 徒歩12分 |
| エリア | 新栄エリア |
| 竣工 | 1991年6月 |
| 耐震 | 新耐震基準 |
| 階数 | 地上13階 地下2階 |
| 用途 | 事務所 |
| 構造 | SRC造 |
| 設備情報 | |
| エレベーター | 2基 |
| 空調 | 個別空調 |
| OAフロア | |
| 基準階天井高 | |
| 光ファイバー | 有り |
| トイレ | 男女別・室外 |
| セキュリティ | 有り |
| 駐車場 | 有り |