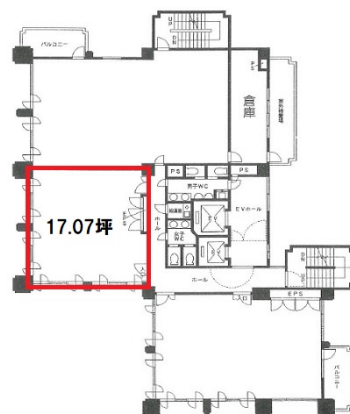


# プロト葵ビル 3階17.07坪

愛知県名古屋市中区葵1-23-14



## 物件MAP



賃貸条件	
坪数	17.07坪
階数	3階 (B)
入居可能日	

ビル情報	
所在地	愛知県名古屋市中区葵1-23-14
最寄り駅	名古屋市営地下鉄東山線 新栄町駅 徒歩3分 名古屋市営地下鉄東山線 千種駅 徒歩11分 名古屋市営地下鉄桜通線 高岳駅 徒歩12分
エリア	新栄エリア
竣工	1991年6月
耐震	新耐震基準
階数	地上13階 地下2階
用途	事務所
構造	SRC造

設備情報	
エレベーター	2基
空調	個別空調
OAフロア	
基準階天井高	
光ファイバー	有り
トイレ	男女別・室外
セキュリティ	有り
駐車場	有り



事務所移転の簡単検索サイト

Quick Service

クイックサービス

プロト葵ビル 3階17.07坪 愛知県名古屋市中区葵1-23-14

新栄エリア (ビルID: 0032428) の賃貸オフィス

貸事務所・レンタルオフィス・オフィス移転ならQuickService

物件詳細はこちらから



0120-55-2620

【受付時間】平日9:30~18:30

