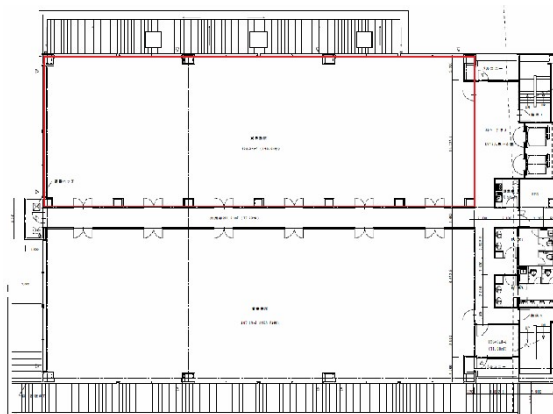


NTPプラザ千種内山ビル 5階100.17坪

愛知県名古屋市千種区内山3-7-3



物件MAP



賃貸条件	
坪数	100.17坪
階数	5階（南）
入居可能日	
ビル情報	
所在地	愛知県名古屋市千種区内山3-7-3
最寄り駅	名古屋市営地下鉄東山線 今池駅 徒歩3分 JR中央本線 千種駅 徒歩7分 名古屋市営地下鉄東山線 千種駅 徒歩7分
エリア	千種・今池エリア
竣工	2006年2月
耐震	新耐震基準
階数	地上5階
用途	事務所
構造	S造
設備情報	
エレベーター	2基
空調	個別空調
OAフロア	OAフロア
基準階天井高	2,700mm
光ファイバー	有り
トイレ	男女別・室外
セキュリティ	有り
駐車場	有り