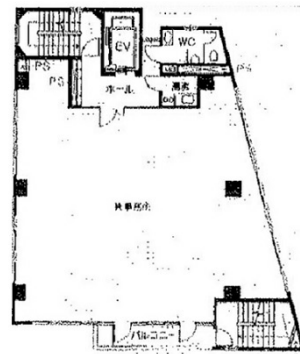


ガイビ社ビル 6階38.4坪

愛知県名古屋市千種区内山3-4-7



物件MAP



賃貸条件	
坪数	38.4坪
階数	6階
入居可能日	
ビル情報	
所在地	愛知県名古屋市千種区内山3-4-7
最寄り駅	名古屋市営地下鉄東山線 今池駅 徒歩6分 名古屋市営地下鉄桜通線 今池駅 徒歩6分 JR中央本線 千種駅 徒歩7分 名古屋市営地下鉄東山線 千種駅 徒歩7分
エリア	千種・今池エリア
竣工	1986年12月
耐震	新耐震基準
階数	地上8階
用途	事務所
構造	S造
設備情報	
エレベーター	1基
空調	個別空調
OAフロア	OAフロア
基準階天井高	
光ファイバー	有り
トイレ	男女共用・室外
セキュリティ	無し
駐車場	無し