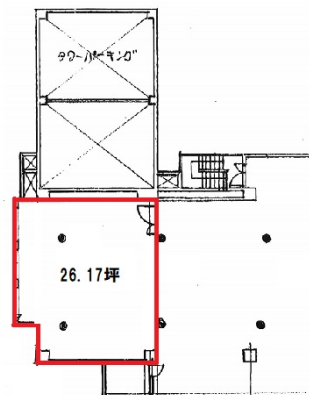


# IKKO千種ターミナルビル 2階26.17坪

愛知県名古屋市千種区内山3-25-6



物件MAP



賃貸条件	
坪数	26.17坪
階数	2階 (A-B)
入居可能日	

ビル情報	
所在地	愛知県名古屋市千種区内山3-25-6
最寄り駅	名古屋市営地下鉄東山線 千種駅 徒歩2分 JR中央本線 千種駅 徒歩2分
エリア	千種・今池エリア
竣工	1979年11月
耐震	旧耐震基準
階数	地上10階
用途	事務所
構造	S造

設備情報	
エレベーター	1基
空調	
OAフロア	その他
基準階天井高	
光ファイバー	有り
トイレ	調査中
セキュリティ	無し
駐車場	有り



事務所移転の簡単検索サイト

IKKO千種ターミナルビル 2階26.17坪 愛知県名古屋市千種区内山3-25-6

千種・今池エリア (ビルID: 0032401) の賃貸オフィス

貸事務所・レンタルオフィス・オフィス移転ならQuickService

物件詳細はこちらから

0120-55-2620

【受付時間】平日9:30~18:30

